



**STUDIENZENTRUM  
GERZENSEE**

---

HOTEL SCHLOSS GERZENSEE

## **Seminardokumentation 2026**

RAUM GENF





STUDIENZENTRUM  
**GERZENSEE**

HOTEL SCHLOSS GERZENSEE

## Lokalitäten

Gerzensee liegt erhöht zwischen dem Aare- und Gürbetal, bekannt für sein mildes Klima. 18 km von Bern und 13 km von Thun entfernt mit traumhaftem Ausblick auf die Berner Alpen mit Eiger, Mönch und Jungfrau.

---



### Schloss

13 Meeting & Event Räume  
Bibliothek & Aufenthaltsraum  
Schlossterrasse & Schlossgarten  
Hoteleigener See mit Bootshaus

---



### Schlossgut

Rezeption & Lobby  
Restaurant & Bar  
Orangerie & Terrasse  
Raum Bern **ab Juni 2026**

---



### Hotel & Stöckli

12 Doppelzimmer  
41 Grandlit Zimmer  
Fitnessraum  
Stöckli Suite

---



STUDIENZENTRUM  
**GERZENSEE**

---

HOTEL SCHLOSS GERZENSEE



## **Inhaltsverzeichnis**

**Räumlichkeiten**

**Raummieten & Raumgrößen**

**Seminarpauschalen & Zusatzangebot**

**Preisliste Technik & Infrastruktur**

**Zimmerpreise & Einzelpreise**

**Zimmer**

Sämtliche Preise verstehen sich in CHF inklusive Mehrwertsteuer, Service und Taxen. Wir behalten uns vor allfällige Änderungen aufgrund einer veränderten Marktsituation geltend zu machen.



STUDIENZENTRUM  
GERZENSEE

HOTEL SCHLOSS GERZENSEE

## Räumlichkeiten

	Konzert	Seminar	Block	U-Form	Circle	Cocktail

### Schloss

Zürich	84	36	34	26	-	-
Panoramasaal	77	24	30	28	-	85
Ascona	-	-	10	11	12	-
Lugano	-	-	10	10	12	-
Genf	50	36	28	20	-	-
Lausanne	-	-	10	10	12	-
Fribourg	-	-	8	-	-	-
Luzern	24	-	10	10	12	-
Basel	-	18	18	14	20	-
Schaffhausen	-	-	10	10	12	-
St. Gallen	-	-	10	10	16	-

	Konzert	Seminar	Block	U-Form	Bankett	Cocktail

### Schlossgut

Raum Bern <small>ab Juni 2026</small>	160	80	45	40	100/80	160
---------------------------------------	-----	----	----	----	--------	-----

### Bootshaus

	40	-	-	-	20/50	80
--	----	---	---	---	-------	----





STUDIENZENTRUM  
GERZENSEE

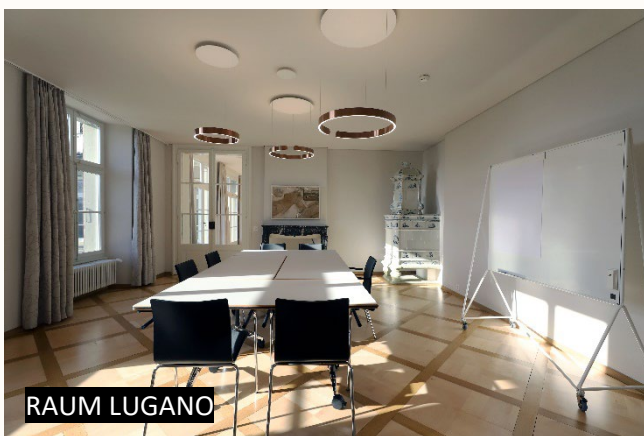
HOTEL SCHLOSS GERZENSEE



RAUM ST. GALLEN



RAUM SCHAFFHAUSEN



RAUM LUGANO



RAUM BASEL



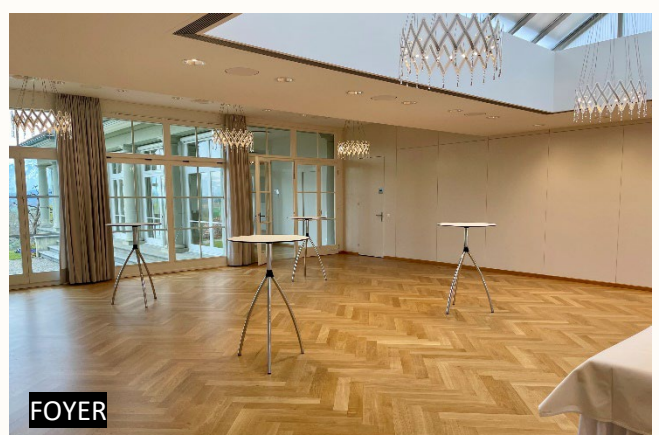
RAUM ASCONA



RAUM ZÜRICH



BIBLIOTHEK



FOYER



STUDIENZENTRUM  
GERZENSEE

HOTEL SCHLOSS GERZENSEE

## Raummieten\* & Raumgrössen

Raum Name	Etage	m <sup>2</sup>	Teilnehmer maximal	½ Tag bis 4 h	1 Tag ab 4 h
Schloss				CHF	CHF
Zürich	EG	90	84	350	600
Panoramasaal	EG	80	77	400	650
Ascona	EG	36	10	90	200
Lugano	EG	36	10	90	200
Genf	1. OG	82	50	350	600
Lausanne	1. OG	36	10	90	200
Fribourg	1. OG	36	8	90	200
Luzern	1. OG	36	10	90	200
Basel	2. OG	45	18	90	200
Schaffhausen	2. OG	37	10	90	200
St. Gallen	2. OG	37	10	90	200
Schlossgut				CHF	CHF
Raum Bern <small>ab Juni 2026</small>	1. OG	150	160	550	900

\* Ohne Pauschale verrechnen wir die Raummieten gemäss dieser Tabelle.

Bitte beachten Sie, dass die Raummasse nur einem Richtwert entsprechen und Abweichungen möglich sind.

## Seminarpauschalen & Zusatzangebot

Pauschalen	Preis	Übernachtung	Frühstück 07:00 - 09:00	Kaffeepausen	Mittagessen 12:00 - 13:30	Abendessen 19:00 - 20:30	Inkludierte Leistungen
<b>Seminar 1 Tag</b>	CHF 98.00	-	-	✓	✓	-	1 Plenarraum 1 Gruppenraum (ab 15 Personen)
<b>Seminar mit Übernachtung, Mittag- und Abendessen*</b>	CHF 298.00	✓	✓	✓	✓	✓	1 Plenarraum 1 Gruppenraum (ab 15 Personen)
<b>Halb – Tagespauschale**</b>	CHF 80.00			✓	✓	✓	1 Plenarraum Mittag- oder Abendessen

\*Die Leistungen sind nur gültig am Anreisetag

\*\* bis 08.00 Uhr bzw. ab 13.00 Uhr

### Inkludierte Leistungen

- Im Plenarraum: 1 Beamer mit Projektionsfläche, 1 Multiboard – Flipchart, White- und Magnetboard, 1 Moderationskoffer (auf Anfrage), 1 Block und 1 Kugelschreiber pro Person, Mineralwasser mit und ohne Kohlensäure inklusive Gläser.
- Im Gruppenraum: 1 Multiboard (Flipchart, White- und Magnetboard)
- In allen Räumen: WLAN, kostenlos.
- Kaffeepausen: Vor- und Nachmittag in der Orangerie im Schlossgut mit Getränken, Früchten und Gebäck.

### Mittags- und Abendverpflegung im Pauschalpreis

Es erwartet Sie ein leichtes 3-Gang Mittag- / Abendessen inklusive Tafelgetränk und Kaffee.

Wählen Sie aus zwei Vorspeisen und drei Hauptgängen (Fleisch-, Fisch-, oder vegetarisches Gericht).

Zum Ausklang verwöhnt Sie unser Küchenteam mit einer Dessertkreation oder einem würzigen Käseteller.

Für Ausflüge oder die Rückreise bereiten wir Ihnen gerne einen Lunch bag oder Dinner bag vor.

Sie möchten Ihre Kunden oder Gäste mit einem speziellen Menu oder Event begeistern. Sagen Sie uns, was Ihr Wunsch ist. Wir machen es möglich.

### Kaffeepausen

Kaffeepausen werden für unsere Gäste in der Orangerie bereitgestellt. Sie beinhalten täglich Säfte, Mineralwasser, Kaffee, Milchgetränke sowie eine Teeauswahl. Morgens servieren wir Ihnen knusprige Butter- und Kornkipfel, diverse Brötchen. Ergänzt mit Joghurt oder Birchermüesli sowie hausgemachte Powerriegel. Früchte (wenn möglich aus unserem Garten). Am Nachmittag stehen leichte Süßspeisen, hausgemachte Cakes oder Blechkuchen sowie salzige Snacks zur Auswahl.

### Begrüssungskaffee - Gestärkt in den Tag

---

Soft, Mineralwasser, Kaffee, Milchgetränke und Tee  
Knusprige Butter- und Korngipfel, Früchte

pro Person

12.00 CHF

### Powerfood und Powerdrinks im Plenarraum - Für den Energieschub während des Meetings

---

Hausgemachte Powerlimonade mit Honig, erfrischt auf gesunde Art

pro Liter

12.00 CHF

Hausgemachte Fruchtsäfte nach Saison

pro Liter

15.00 CHF

Powerriegel

pro Riegel

2.50 CHF

Fruchtkorb

pro Frucht

1.50 CHF

Lindt Lindorkugeln gemischt

pro Stück

1.50 CHF

Nuss und Dörrfruchtmischung

pro Person

2.50 CHF

### Teamfindungsevent

---

Zusammenhalt stärkt Vertrauen.

Nichts schweisst so zusammen, wie gemeinsame Erlebnisse und Erfahrungen. Das Hotel Schloss Gerzensee bietet Ihnen die ideale Umgebung, um die eigene Unternehmenskultur zu leben, Teams zu stärken und Zusammenarbeit zu festigen. Gemeinsam mit ausgewählten Partnern und Spezialisten für Team-Events kreieren wir für Sie eine ausgewogene Kombination zwischen Erlebnis und Genuss. Lassen Sie uns an Ihren Ideen teilhaben oder legen Sie die Planung Ihres Team-Events in unsere Hände. Wir stehen Ihnen mit Rat und Tat zur Seite.



### **Konditionen für Spezialevent inklusive Seminarpauschale**

---

Sie möchten ein spannendes und erfolgreiches Seminar mit einem besonderen Aperitif, Abendessen oder Event starten oder ergänzen. Wir beraten Sie gerne. Wünsche ausserhalb der Seminarpauschale werden separat in Rechnung gestellt.

### **Dienstleistungspauschale inklusive Seminarpauschale**

---

Für Anlässe, welche nicht im Restaurant oder in der Orangerie stattfinden verrechnen wir Ihnen eine Dienstleistungspauschale.

### **Dienstleistungspauschale für einen Aperitif im Schloss**

---

Für einen Aperitif verrechnen wir eine Pauschale von CHF 15.00 pro Person.

Unabhängig von der angemeldeten Personenzahl wird eine Mindestpauschale von CHF 500.00 verrechnet.

Die Servicezeit für den Aperitif ist für zwei Stunden berechnet. Falls Ihre Veranstaltung länger dauert, wird für jede angebrochene Stunde ein Verlängerungszuschlag von CHF 100.00 und ab 100 Personen CHF 150.00 verrechnet.

Unsere Dienstleistungspauschale enthält: den Auf- und Abbau des benötigten Mobiliars (Stehtische, Buffet und Geschenktisch), die Tischwäsche und die Reinigungskosten.

### **Dienstleistungspauschale für einen Event im Raum Bern**

---

Für einen Event im Raum Bern verrechnen wir eine Dienstleistungspauschale von CHF 10.00 pro Person bis max. CHF 1'000.00.

Unsere Servicepauschale enthält: den Auf- und Abbau des benötigten Mobiliars inklusive Beamer und Leinwand, (Tische, Stühle, Buffet und Geschenktisch), die Tischwäsche und die Reinigungskosten.

### **Dienstleistungspauschale für einen Event im Panoramasaal oder Bootshaus**

---

Für einen Event im Panoramasaal oder im Bootshaus beraten wir Sie gerne und erstellen Ihnen eine individuelle Offerte.

Die Gästeanzahl ist in diesen Räumen beschränkt.

Panoramasaal maximal 48 Personen

Bootshaus Innen maximal 20 Personen

Bootshaus Garten maximal Personen – 80 stehend oder 50 sitzend (Nur bei schönem Wetter möglich)



STUDIENZENTRUM  
GERZENSEE

HOTEL SCHLOSS GERZENSEE

Raum Bern ab Juni 2026



## Preisliste Technik & Infrastruktur

Zusätzlicher Gruppenraum	pro Tag	200.00 CHF
Zusätzliches Multiboard (Flipchart, White- und Magnetboard)	pro Stück / Tag	50.00 CHF
Moderationskoffer	pro Stück / Tag	30.00 CHF
Präsenter mit Laser Pointer	pro Stück / Tag	25.00 CHF
Mobiles Lautsprechersystem bis zu 3 Mikrophone davon 2 Headsets	pro Tag	100.00 CHF
Rednerpult	pro Tag	100.00 CHF
Notebook	pro Tag	50.00 CHF
Videokonferenzsystem bis 10 Personen	pro Tag	200.00 CHF
360 Grad Kamera (ausgenommen Raum Bern)	pro Tag	50.00 CHF
Techniker	pro Stunde	100.00 CHF



STUDIENZENTRUM  
GERZENSEE

HOTEL SCHLOSS GERZENSEE

PANORAMASAAL



## Zimmerpreise & Einzelpreise

Frühstück für Gäste ohne Übernachtung	22.00 CHF
Seminar Mittag- oder Abendessen, 3-Gang-Menü inklusive Tafelwasser und Kaffee	55.00 CHF
Grandlit Zimmer mit reichhaltigem Frühstück	160.00 CHF
Grandlit Zimmer mit Seminarpauschale	298.00 CHF
Doppelzimmer mit reichhaltigem Frühstück	220.00 CHF
Doppelzimmer zur Einzelbelegung mit reichhaltigem Frühstück	200.00 CHF
Doppelzimmer zur Einzelbelegung mit Seminarpauschale	338.00 CHF
Seminarpauschale bei Doppelzimmerbelegung pro Person	283.00 CHF
Begleitperson eines Seminargastes im Doppelzimmer mit reichhaltigem Frühstück	95.00 CHF
Kind bis 3 Jahre im Zimmer der Eltern, inklusive Kinderbett	45.00 CHF
Zustellbett bis 12 Jahre inklusive Frühstück	70.00 CHF
Stöckli Suite mit reichhaltigem Frühstück	310.00 CHF
Miete komplettes Hotel 54 Zimmer Übernachtung mit reichhaltigem Frühstück	*16'000.00 CHF

\*Mietunterbrüche unter 5 Tagen können bei einer Miete vom kompletten Hotel nicht berücksichtigt werden.





STUDIENZENTRUM  
GERZENSEE

HOTEL SCHLOSS GERZENSEE

## Zimmer

Die renovierten Hotelzimmer verfügen über Balkon oder einen Sitzplatz mit Aussicht auf die umliegende Natur oder Gärten. Unsere Komfort-Betten verheissen einen erholsamen Schlaf. Die Zimmer sind mit TV, Radio, Telefon, Safe, kostenlosem WLAN, Wasserkocher, Bad oder Dusche/WC und Haartrockner ausgestattet.

